

Mark J. Ajluni, P.E.
Nuclear Licensing Director

**Southern Nuclear
Operating Company, Inc.**
40 Inverness Center Parkway
Post Office Box 1295
Birmingham, Alabama 35201

Tel 205.992.7673
Fax 205.992.7885



February 23, 2012

Docket No.: 50-425

NL-12-0371

U. S. Nuclear Regulatory Commission
ATTN: Document Control Desk
Washington, D. C. 20555-0001

Vogtle Electric Generating Plant – Unit 2
Provision of Engineering Drawings in Support of
Technical Specification Revision Request for TS 3.7.14
Engineered Safety Features (ESF) Room Cooler and Safety-Related Chiller System

Ladies and Gentlemen:

Southern Nuclear Operating Company (SNC) in Letter NL-11-1628, dated December 19, 2011, proposed to revise the Vogtle Electric Generating Plant (VEGP) Unit 2 Technical Specification (TS), Appendix A to Operating License NPF-81 (specifically, TS 3.7.14) in accordance with 10 CFR 50.90.

In the course of the Nuclear Regulatory Commission's (NRC) review of that proposed TS change, a need for certain engineering drawings was recognized by the NRC staff, and a request for those drawings was made to SNC. Pursuant to that request, please find the enclosed subject drawings.

As noted in its initial proposed TS revision, SNC requests that the proposal be reviewed and approved on or before December 21, 2012, such that the revised TS can be applied prior to the refueling outage scheduled to begin on March 10, 2013.

This letter contains no commitments to the NRC. If you have any questions, please contact Mr. B. D. McKinney at (205) 992-5982.

Mr. M. J. Ajluni states he is Nuclear Licensing Director of Southern Nuclear Operating Company, is authorized to execute this oath on behalf of Southern Nuclear Operating Company and to the best of his knowledge and belief, the facts set forth in this letter are true.
Respectfully submitted.

Mark J. Ajluni

M. J. Ajluni
Nuclear Licensing Director

Sworn to and subscribed before me this 23 day of February, 2012.

Laure Cesto
Notary Public

My commission expires: 11-2-2013

MJA /WEB

Enclosure: Four Piping and Instrument Diagrams (P&ID) for
ESF Room Cooler and Safety-Related Chiller System

cc: Southern Nuclear Operating Company
Mr. S. E. Kuczynski, Chairman, President & CEO (w/o enclosure)
Mr. D. G. Bost, Chief Nuclear Officer (w/o enclosure)
Mr. B. L. Ivey, Vice President – Regulatory Affairs (w/o enclosure)
Mr. B. J. Adams, Vice President – Fleet Operations (w/o enclosure)
Mr. T. E. Tynan, Vice President – Vogtle (w/o enclosure)
RType: CVC7000

U. S. Nuclear Regulatory Commission
Mr. V. M. McCree, Regional Administrator
Mr. P. G. Boyle, NRR Senior Project Manager - Vogtle
Mr. L. M. Cain, Senior Resident Inspector – Vogtle



**Vogtle Electric Generating Plant Unit 2
Engineering Drawings in Support of
Request For TS Revision for TS 3.7.14
ESF Room Cooler and Safety-Related Chiller System**

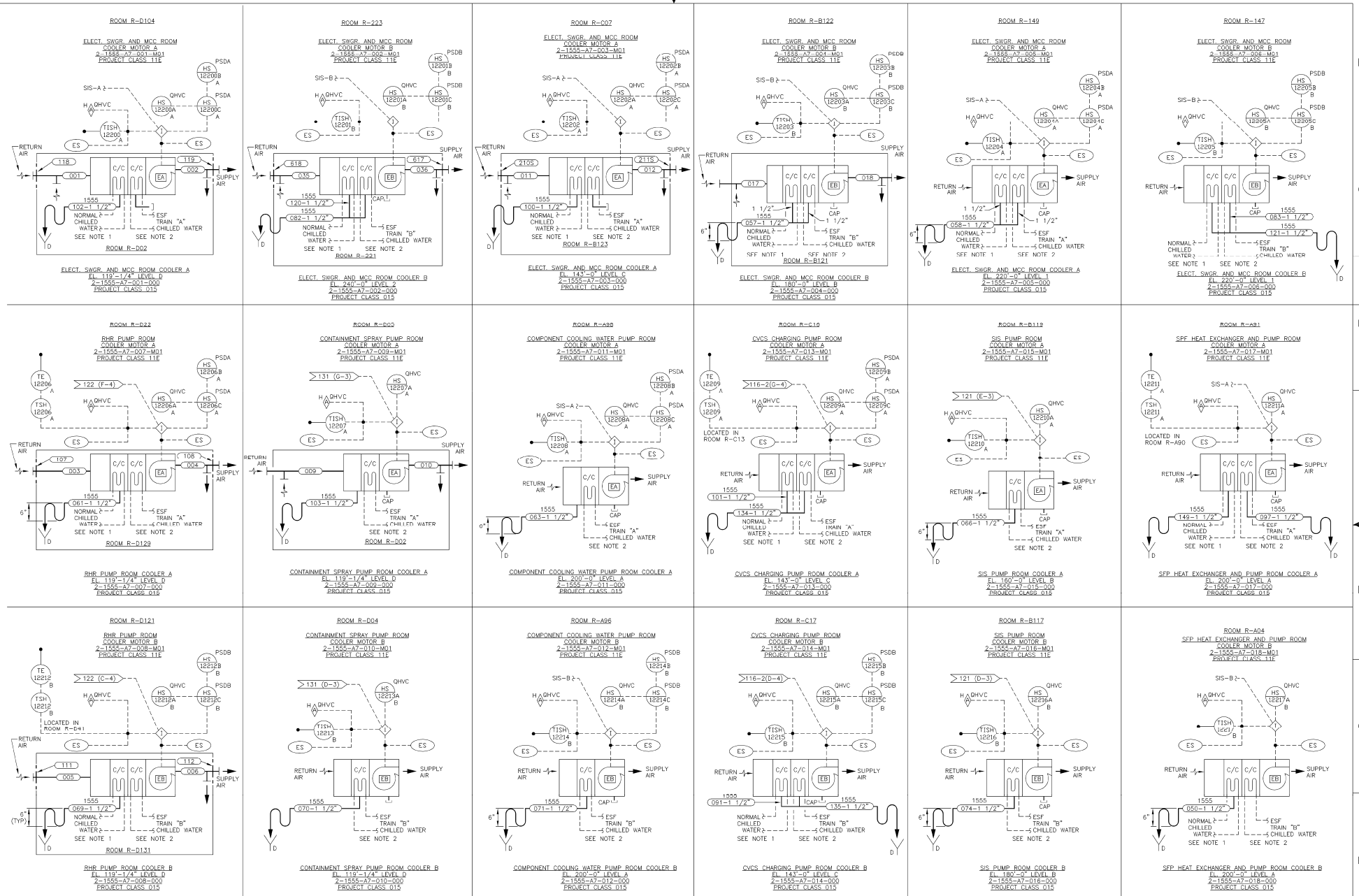
**Enclosure 1
NL-12-0371**

**Alvin W. Vogtle Nuclear Plant
P&I Diagram – ESF Room Coolers, System 1555
2X4DB228**

**Alvin W. Vogtle Nuclear Plant
P&I Diagram – Safety Related (Essential) Chillers
Unit 2 Trains A and B, System 1592
2X4DB221**

**Alvin W. Vogtle Nuclear Plant
P&I Diagram – Essential Chilled Water Cooling Coils
Unit 2 Trains A, System 1592
2X4DB233**

**Alvin W. Vogtle Nuclear Plant
P&I Diagram – Essential Chilled Water Cooling Coils
Unit 2 Trains B, System 1592
2X4DB234**



- NOTES:
1. SEE P & ID'S AX4DB211 & 232.
 2. SEE P & ID'S AX4DB233 & 234.
 3. ALL DRAIN IS UFD.
 4. ALL DRAIN LINES TO BE PROJECT CLASS 626, PIPING CLASS LLD.

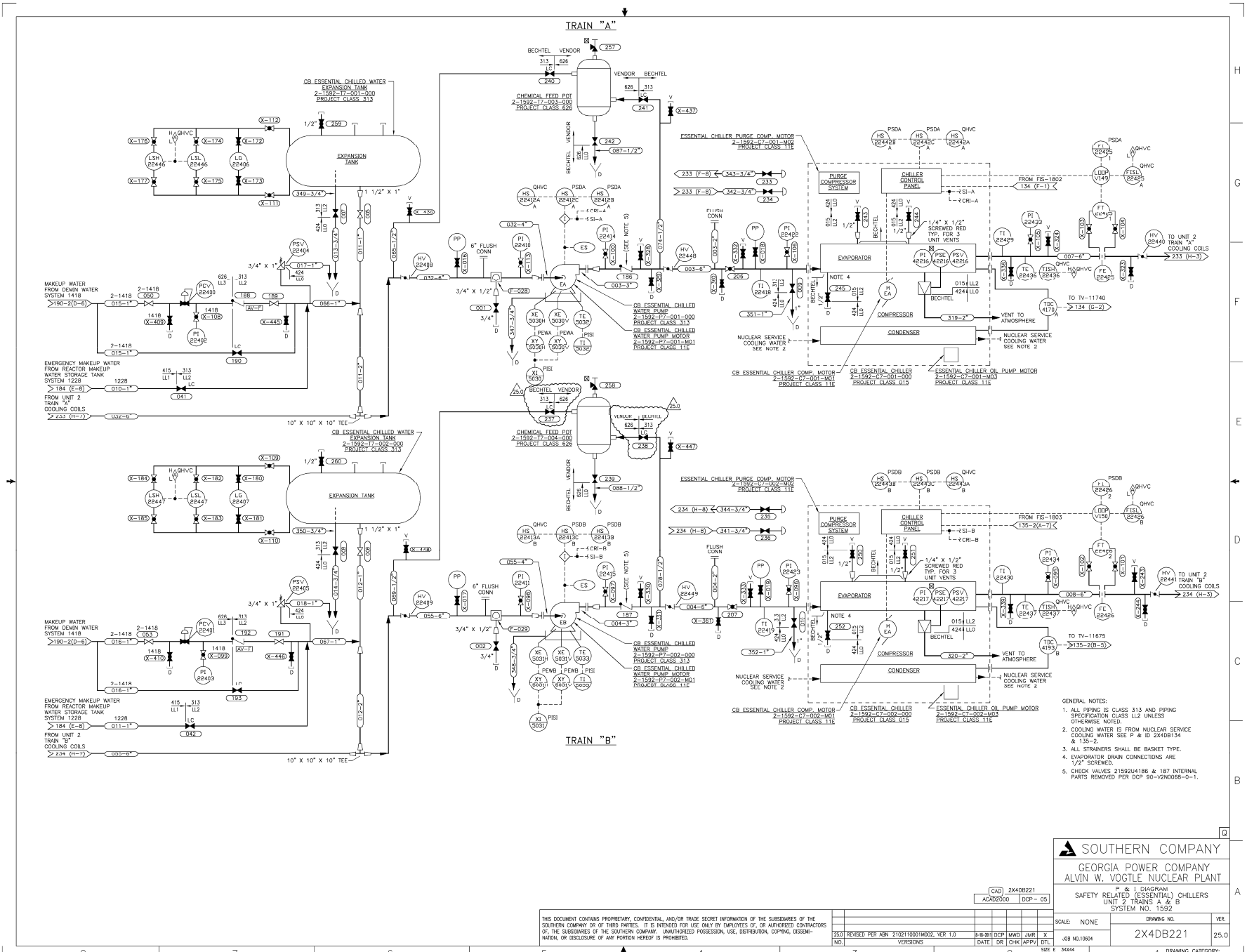
THIS DOCUMENT CONTAINS PROPRIETARY, CONFIDENTIAL, AND/OR TRADE SECRET INFORMATION OF THE SUBSIDIARIES OF THE SOUTHERN COMPANY OR OF THIRD PARTIES. IT IS INTENDED FOR USE ONLY BY EMPLOYEES OF, OR AUTHORIZED CONTRACTORS OF, THE SUBSIDIARIES OF THE SOUTHERN COMPANY. UNAUTHORIZED POSSESSION, USE, DISTRIBUTION, COPYING, REPRODUCTION, OR DISCLOSURE OF ANY PORTION HEREOF IS PROHIBITED.

SOUTHERN COMPANY
 GEORGIA POWER COMPANY
 ALVIN W. VOGTLE NUCLEAR PLANT

(CAD) 2X4DB228
 ACAD9207 LPM - 07

P & I DIAGRAM
 ENGINEERED SAFETY FEATURE
 ROOM COOLERS
 SYSTEM 1555

NO.	140	REVISED PER ABN-102202, VER. 1.0	DATE	8-17-10	DR	CHK	APPV	DLT	SCALE:	NONE	DRAWING NO.	2X4DB228	VER.	14.0
										JOB NO.	10664			
										DRAWING CATEGORY:	CRITICAL			



- GENERAL NOTES:
1. ALL PIPING IS CLASS 315 AND PIPING SPECIFICATION CLASS LL2 UNLESS OTHERWISE NOTED.
 2. COOLING WATER IS FROM NUCLEAR SERVICE COOLING WATER SEE P & ID 2X4DB134 & 135-2.
 3. ALL STRAINERS SHALL BE BASKET TYPE.
 4. EVAPORATOR DRAIN CONNECTIONS ARE 1/2" SCHEDULED.
 5. CHECK VALVES 21592U4186 & 187 INTERNAL PARTS REMOVED PER DCP 90-VZND068-0-1.

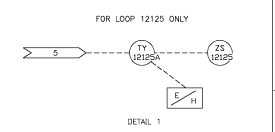
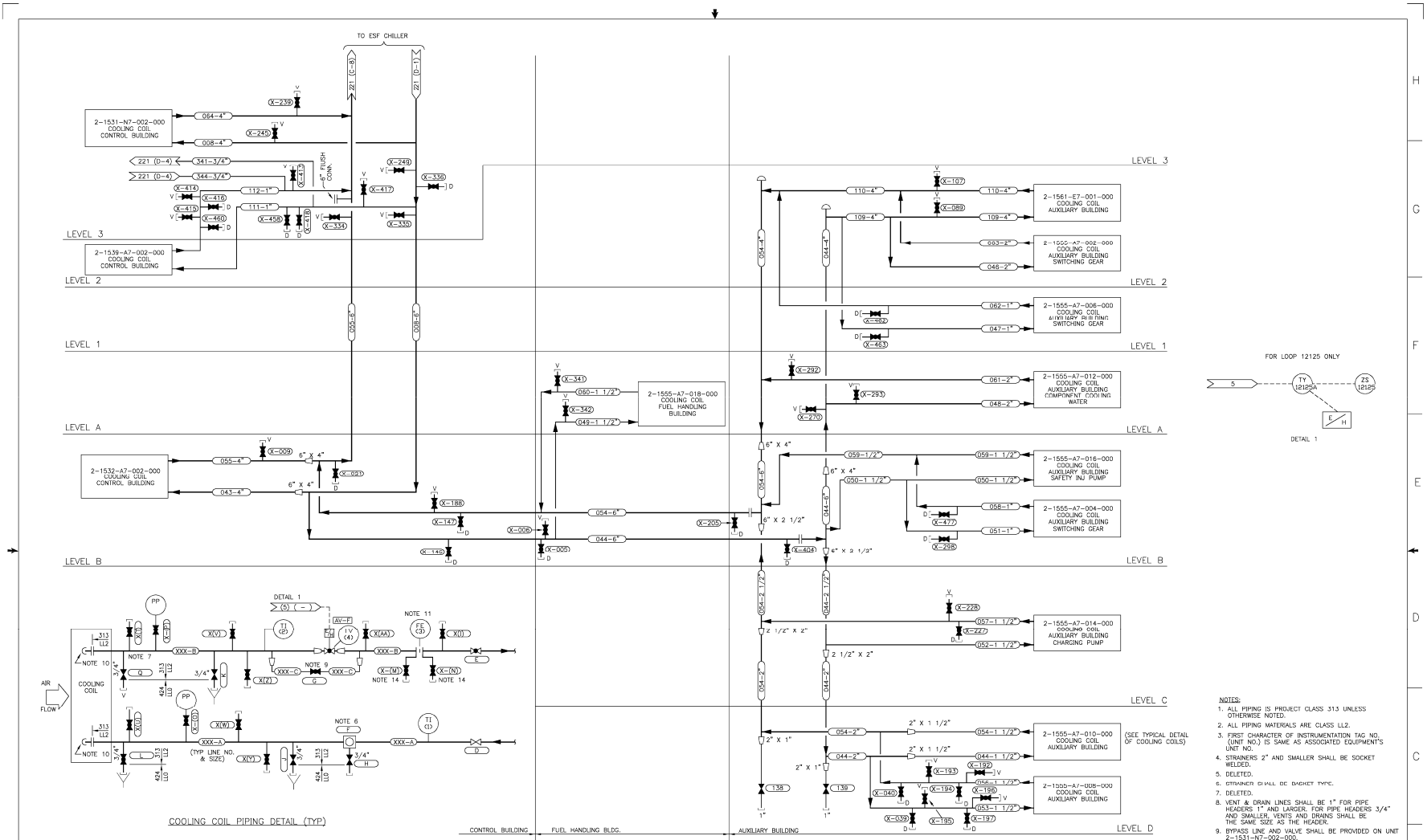
SOUTHERN COMPANY
 GEORGIA POWER COMPANY
 ALVIN W. VOGLE NUCLEAR PLANT

2X4DB221
 AC4B200 DCP-05

THIS DOCUMENT CONTAINS PROPRIETARY, CONFIDENTIAL, AND/OR TRADE SECRET INFORMATION OF THE SUBSIDIARIES OF THE SOUTHERN COMPANY. UNAUTHORIZED REPRODUCTION, DISTRIBUTION, COPIING, DISSEMINATION, OR DISCLOSURE OF ANY PORTION HEREOF IS PROHIBITED.

REVISED PER AEN 21021100010002, VER 1.0	B-W/HT/DCP	MWD	JMR	X
DATE	DR	CHK	APPV	DTL
25.0				

SCALE: NONE	DRAWING NO. 2X4DB221	VER. 25.0
JOB NO. 10604		
SIZE E 34444		
1	DRAWING CATEGORY: schematic	



- NOTES:
1. ALL PIPING IS PROJECT CLASS 313 UNLESS OTHERWISE NOTED.
 2. ALL PIPING MATERIALS ARE CLASS LL2.
 3. FIRST CHARACTER OF INSTRUMENTATION TAG NO. (UNIT NO.) IS SAME AS ASSOCIATED EQUIPMENT'S UNIT NO.
 4. STRAINERS 2" AND SMALLER SHALL BE SOCKET WELDED.
 5. DELETED.
 6. STRAINER SHALL BE ENAMEL PTFE.
 7. DELETED.
 8. VENT & DRAIN LINES SHALL BE 1" FOR PIPE HEADERS 1" AND LARGER, FOR PIPE HEADERS 3/4" AND SMALLER, VENTS AND DRAINS SHALL BE THE SAME SIZE AS THE HEADER.
 9. BYPASS LINE AND VALVE SHALL BE PROVIDED ON UNIT 2-1531-N7-002-000.
 10. ALL EQUIPMENT INLETS & OUTLETS ARE 3" EXCEPT THE INLET & OUTLET OF 2-1561-E7-001-000 IS 2 1/2".
 11. FE-22182 (FOR EQUIPMENT 2-1555-A7-018-000) IS LOCATED UP-STREAM OF TP-22181.
 12. ALL ROOT VALVE NUMBERS SHALL HAVE THE PREFIX "V".
 13. BYPASS VALVE 028 MUST BE THROTTLED TO PROVIDE FLOW OF APPROX. 100 GPM TO PREVENT CHILLER TRIP IN THE EVENT THE FLOW CONTROL VALVE FAILS IN THE CLOSED POSITION.
 14. VALVES 2-1562-XX-114 & 2-1562-XX-115 SHALL BE GATE VALVES, MK NO. 144.

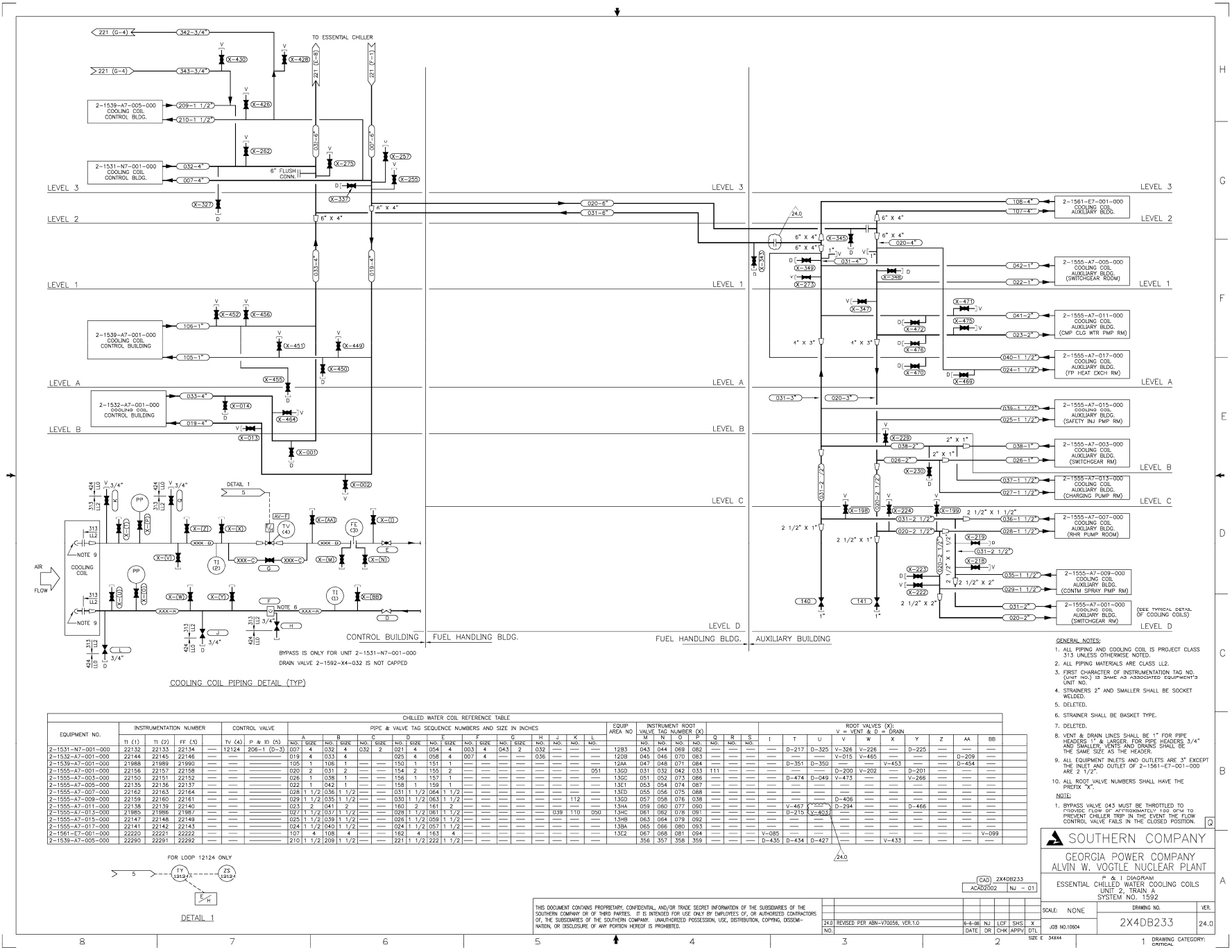
CHILLED WATER COIL REFERENCE TABLE

EQUIPMENT NO.	INSTRUMENTATION NUMBER	CONTROL VALVE	PIPE & VALVE TAG IN SEQUENCE NUMBERS AND SIZE IN INCHES																EQUIP. AREA NO.																INSTRUMENT TAG NUMBER																ROOT VALVES:																																																																																																																																																																																																																																																																																																																																																																																																																																																																																																																																																																																																																																																																																																																																																																																																																																																																																																																																																																																					
			A	B	C	D	E	F	G	H	J	K	L	M	N	O	P	Q	R	S	T	U	V	W	X	Y	Z	AA																																																																																																																																																																																																																																																																																																																																																																																																																																																																																																																																																																																																																																																																																																																																																																																																																																																																																																																																																																																																												
2-1531-N7-002-000	TI (1)	TI (2)	TI (3)	TI (4)	TI (5)	TI (6)	TI (7)	TI (8)	TI (9)	TI (10)	TI (11)	TI (12)	TI (13)	TI (14)	TI (15)	TI (16)	TI (17)	TI (18)	TI (19)	TI (20)	TI (21)	TI (22)	TI (23)	TI (24)	TI (25)	TI (26)	TI (27)	TI (28)	TI (29)	TI (30)	TI (31)	TI (32)	TI (33)	TI (34)	TI (35)	TI (36)	TI (37)	TI (38)	TI (39)	TI (40)	TI (41)	TI (42)	TI (43)	TI (44)	TI (45)	TI (46)	TI (47)	TI (48)	TI (49)	TI (50)	TI (51)	TI (52)	TI (53)	TI (54)	TI (55)	TI (56)	TI (57)	TI (58)	TI (59)	TI (60)	TI (61)	TI (62)	TI (63)	TI (64)	TI (65)	TI (66)	TI (67)	TI (68)	TI (69)	TI (70)	TI (71)	TI (72)	TI (73)	TI (74)	TI (75)	TI (76)	TI (77)	TI (78)	TI (79)	TI (80)	TI (81)	TI (82)	TI (83)	TI (84)	TI (85)	TI (86)	TI (87)	TI (88)	TI (89)	TI (90)	TI (91)	TI (92)	TI (93)	TI (94)	TI (95)	TI (96)	TI (97)	TI (98)	TI (99)	TI (100)	TI (101)	TI (102)	TI (103)	TI (104)	TI (105)	TI (106)	TI (107)	TI (108)	TI (109)	TI (110)	TI (111)	TI (112)	TI (113)	TI (114)	TI (115)	TI (116)	TI (117)	TI (118)	TI (119)	TI (120)	TI (121)	TI (122)	TI (123)	TI (124)	TI (125)	TI (126)	TI (127)	TI (128)	TI (129)	TI (130)	TI (131)	TI (132)	TI (133)	TI (134)	TI (135)	TI (136)	TI (137)	TI (138)	TI (139)	TI (140)	TI (141)	TI (142)	TI (143)	TI (144)	TI (145)	TI (146)	TI (147)	TI (148)	TI (149)	TI (150)	TI (151)	TI (152)	TI (153)	TI (154)	TI (155)	TI (156)	TI (157)	TI (158)	TI (159)	TI (160)	TI (161)	TI (162)	TI (163)	TI (164)	TI (165)	TI (166)	TI (167)	TI (168)	TI (169)	TI (170)	TI (171)	TI (172)	TI (173)	TI (174)	TI (175)	TI (176)	TI (177)	TI (178)	TI (179)	TI (180)	TI (181)	TI (182)	TI (183)	TI (184)	TI (185)	TI (186)	TI (187)	TI (188)	TI (189)	TI (190)	TI (191)	TI (192)	TI (193)	TI (194)	TI (195)	TI (196)	TI (197)	TI (198)	TI (199)	TI (200)	TI (201)	TI (202)	TI (203)	TI (204)	TI (205)	TI (206)	TI (207)	TI (208)	TI (209)	TI (210)	TI (211)	TI (212)	TI (213)	TI (214)	TI (215)	TI (216)	TI (217)	TI (218)	TI (219)	TI (220)	TI (221)	TI (222)	TI (223)	TI (224)	TI (225)	TI (226)	TI (227)	TI (228)	TI (229)	TI (230)	TI (231)	TI (232)	TI (233)	TI (234)	TI (235)	TI (236)	TI (237)	TI (238)	TI (239)	TI (240)	TI (241)	TI (242)	TI (243)	TI (244)	TI (245)	TI (246)	TI (247)	TI (248)	TI (249)	TI (250)	TI (251)	TI (252)	TI (253)	TI (254)	TI (255)	TI (256)	TI (257)	TI (258)	TI (259)	TI (260)	TI (261)	TI (262)	TI (263)	TI (264)	TI (265)	TI (266)	TI (267)	TI (268)	TI (269)	TI (270)	TI (271)	TI (272)	TI (273)	TI (274)	TI (275)	TI (276)	TI (277)	TI (278)	TI (279)	TI (280)	TI (281)	TI (282)	TI (283)	TI (284)	TI (285)	TI (286)	TI (287)	TI (288)	TI (289)	TI (290)	TI (291)	TI (292)	TI (293)	TI (294)	TI (295)	TI (296)	TI (297)	TI (298)	TI (299)	TI (300)	TI (301)	TI (302)	TI (303)	TI (304)	TI (305)	TI (306)	TI (307)	TI (308)	TI (309)	TI (310)	TI (311)	TI (312)	TI (313)	TI (314)	TI (315)	TI (316)	TI (317)	TI (318)	TI (319)	TI (320)	TI (321)	TI (322)	TI (323)	TI (324)	TI (325)	TI (326)	TI (327)	TI (328)	TI (329)	TI (330)	TI (331)	TI (332)	TI (333)	TI (334)	TI (335)	TI (336)	TI (337)	TI (338)	TI (339)	TI (340)	TI (341)	TI (342)	TI (343)	TI (344)	TI (345)	TI (346)	TI (347)	TI (348)	TI (349)	TI (350)	TI (351)	TI (352)	TI (353)	TI (354)	TI (355)	TI (356)	TI (357)	TI (358)	TI (359)	TI (360)	TI (361)	TI (362)	TI (363)	TI (364)	TI (365)	TI (366)	TI (367)	TI (368)	TI (369)	TI (370)	TI (371)	TI (372)	TI (373)	TI (374)	TI (375)	TI (376)	TI (377)	TI (378)	TI (379)	TI (380)	TI (381)	TI (382)	TI (383)	TI (384)	TI (385)	TI (386)	TI (387)	TI (388)	TI (389)	TI (390)	TI (391)	TI (392)	TI (393)	TI (394)	TI (395)	TI (396)	TI (397)	TI (398)	TI (399)	TI (400)	TI (401)	TI (402)	TI (403)	TI (404)	TI (405)	TI (406)	TI (407)	TI (408)	TI (409)	TI (410)	TI (411)	TI (412)	TI (413)	TI (414)	TI (415)	TI (416)	TI (417)	TI (418)	TI (419)	TI (420)	TI (421)	TI (422)	TI (423)	TI (424)	TI (425)	TI (426)	TI (427)	TI (428)	TI (429)	TI (430)	TI (431)	TI (432)	TI (433)	TI (434)	TI (435)	TI (436)	TI (437)	TI (438)	TI (439)	TI (440)	TI (441)	TI (442)	TI (443)	TI (444)	TI (445)	TI (446)	TI (447)	TI (448)	TI (449)	TI (450)	TI (451)	TI (452)	TI (453)	TI (454)	TI (455)	TI (456)	TI (457)	TI (458)	TI (459)	TI (460)	TI (461)	TI (462)	TI (463)	TI (464)	TI (465)	TI (466)	TI (467)	TI (468)	TI (469)	TI (470)	TI (471)	TI (472)	TI (473)	TI (474)	TI (475)	TI (476)	TI (477)	TI (478)	TI (479)	TI (480)	TI (481)	TI (482)	TI (483)	TI (484)	TI (485)	TI (486)	TI (487)	TI (488)	TI (489)	TI (490)	TI (491)	TI (492)	TI (493)	TI (494)	TI (495)	TI (496)	TI (497)	TI (498)	TI (499)	TI (500)	TI (501)	TI (502)	TI (503)	TI (504)	TI (505)	TI (506)	TI (507)	TI (508)	TI (509)	TI (510)	TI (511)	TI (512)	TI (513)	TI (514)	TI (515)	TI (516)	TI (517)	TI (518)	TI (519)	TI (520)	TI (521)	TI (522)	TI (523)	TI (524)	TI (525)	TI (526)	TI (527)	TI (528)	TI (529)	TI (530)	TI (531)	TI (532)	TI (533)	TI (534)	TI (535)	TI (536)	TI (537)	TI (538)	TI (539)	TI (540)	TI (541)	TI (542)	TI (543)	TI (544)	TI (545)	TI (546)	TI (547)	TI (548)	TI (549)	TI (550)	TI (551)	TI (552)	TI (553)	TI (554)	TI (555)	TI (556)	TI (557)	TI (558)	TI (559)	TI (560)	TI (561)	TI (562)	TI (563)	TI (564)	TI (565)	TI (566)	TI (567)	TI (568)	TI (569)	TI (570)	TI (571)	TI (572)	TI (573)	TI (574)	TI (575)	TI (576)	TI (577)	TI (578)	TI (579)	TI (580)	TI (581)	TI (582)	TI (583)	TI (584)	TI (585)	TI (586)	TI (587)	TI (588)	TI (589)	TI (590)	TI (591)	TI (592)	TI (593)	TI (594)	TI (595)	TI (596)	TI (597)	TI (598)	TI (599)	TI (600)	TI (601)	TI (602)	TI (603)	TI (604)	TI (605)	TI (606)	TI (607)	TI (608)	TI (609)	TI (610)	TI (611)	TI (612)	TI (613)	TI (614)	TI (615)	TI (616)	TI (617)	TI (618)	TI (619)	TI (620)	TI (621)	TI (622)	TI (623)	TI (624)	TI (625)	TI (626)	TI (627)	TI (628)	TI (629)	TI (630)	TI (631)	TI (632)	TI (633)	TI (634)	TI (635)	TI (636)	TI (637)	TI (638)	TI (639)	TI (640)	TI (641)	TI (642)	TI (643)	TI (644)	TI (645)	TI (646)	TI (647)	TI (648)	TI (649)	TI (650)	TI (651)	TI (652)	TI (653)	TI (654)	TI (655)	TI (656)	TI (657)	TI (658)	TI (659)	TI (660)	TI (661)	TI (662)	TI (663)	TI (664)	TI (665)	TI (666)	TI (667)	TI (668)	TI (669)	TI (670)	TI (671)	TI (672)	TI (673)	TI (674)	TI (675)	TI (676)	TI (677)	TI (678)	TI (679)	TI (680)	TI (681)	TI (682)	TI (683)	TI (684)	TI (685)	TI (686)	TI (687)	TI (688)	TI (689)	TI (690)	TI (691)	TI (692)	TI (693)	TI (694)	TI (695)	TI (696)	TI (697)	TI (698)	TI (699)	TI (700)	TI (701)	TI (702)	TI (703)	TI (704)	TI (705)	TI (706)	TI (707)	TI (708)	TI (709)	TI (710)	TI (711)	TI (712)	TI (713)	TI (714)	TI (715)	TI (716)	TI (717)	TI (718)	TI (719)	TI (720)	TI (721)	TI (722)	TI (723)	TI (724)	TI (725)	TI (726)	TI (727)	TI (728)	TI (729)	TI (730)	TI (731)	TI (732)	TI (733)	TI (734)	TI (735)	TI (736)	TI (737)	TI (738)	TI (739)	TI (740)	TI (741)	TI (742)	TI (743)	TI (744)	TI (745)	TI (746)	TI (747)	TI (748)	TI (749)	TI (750)	TI (751)	TI (752)	TI (753)	TI (754)	TI (755)	TI (756)	TI (757)	TI (758)	TI (759)	TI (760)	TI (761)	TI (762)	TI (763)	TI (764)	TI (765)	TI (766)	TI (767)	TI (768)	TI (769)	TI (770)	TI (771)	TI (772)	TI (773)	TI (774)	TI (775)	TI (776)	TI (777)	TI (778)	TI (779)	TI (780)	TI (781)	TI (782)	TI (783)	TI (784)	TI (785)	TI (786)	TI (787)	TI (788)	TI (789)	TI (790)	TI (791)	TI (792)	TI (793)	TI (794)	TI (795)	TI (796)	TI (797)	TI (798)	TI (799)	TI (800)	TI (801)	TI (802)	TI (803)	TI (804)	TI (805)	TI (806)	TI (807)	TI (808)	TI (809)	TI (810)	TI (811)	TI (812)	TI (813)	TI (814)	TI (815)	TI (816)	TI (817)	TI (818)	TI (819)	TI (820)	TI (821)	TI (822)	TI (823)	TI (824)	TI (825)	TI (826)	TI (827)	TI (828)	TI (829)	TI (830)	TI (831)	TI (832)	TI (833)	TI (834)	TI (835)	TI (836)	TI (837)	TI (838)	TI (839)	TI (840)	TI (841)	TI (842)	TI (843)	TI (844)	TI (845)	TI (846)	TI (847)	TI (848)	TI (849)	TI (850)	TI (851)	TI (852)	TI (853)	TI (854)	TI (855)	TI (856)	TI (857)	TI (858)	TI (859)	TI (860)	TI (861)	TI (862)	TI (863)	TI (864)	TI (865)	TI (866)	TI (867)	TI (868)	TI (869)	TI (870)	TI (871)	TI (872)	TI (873)	TI (874)	TI (875)	TI (876)	TI (877)	TI (878)	TI (879)	TI (880)	TI (881)	TI (882)	TI (883)	TI (884)	TI (885)	TI (886)	TI (887)	TI (888)	TI (889)	TI (890)	TI (891)	TI (892)	TI (893)	TI (894)	TI (895)	TI (896)	TI (897)	TI (898)	TI (899)	TI (900)	TI (901)	TI (902)	TI (903)	TI (904)	TI (905)	TI (906)	TI (907)	TI (908)	TI (909)	TI (910)	TI (911)	TI (912)	TI (913)	TI (914)	TI (915)	TI (916)	TI (917)	TI (918)	TI (919)	TI (920)	TI (921)	TI (922)	TI (923)	TI (924)	TI (925)	TI (926)	TI (927)	TI (928)	TI (929)	TI (930)	TI (931)	TI (932)	TI (933)	TI (934)	TI (935)	TI (936)	TI (937)	TI (938)	TI (939)	TI (940)	TI (941)	TI (942)	TI (943)	TI (944)	TI (945)	TI (946)	TI (947)	TI (948)	TI (949)	TI (950)	TI (951)	TI (952)	TI (953)	TI (954)	TI (955)	TI (956)	TI (957)	TI (958)	TI (959)	TI (960)	TI (961)	TI (962)	TI (963)	TI (964)	TI (965)	TI (966)	TI (967)	TI (968)	TI (969)	TI (970)	TI (971)	TI (972)	TI (973)	TI (974)	TI (975)	TI (976)	TI (977)	TI (978)	TI (979)	TI (980)	TI (981)	TI (982)	TI (983)	TI (984)	TI (985)	TI (986)	TI (987)	TI (988)	TI (989)	TI (990)	TI (991)	TI (992)	TI (993)	TI (994)	TI (995)	TI (996)	TI (997)	TI (998)	TI (999)	TI (1000)

* NOTE 13

THIS DOCUMENT CONTAINS PROPRIETARY, CONFIDENTIAL, AND/OR TRADE SECRET INFORMATION OF THE SUBSIDIARIES OF THE SOUTHERN COMPANY. UNAUTHORIZED REPRODUCTION, DISTRIBUTION, COPIING, DISSEMINATION, OR DISCLOSURE OF ANY PORTION HEREOF IS PROHIBITED.

2X4DB234
AC4DB202 CTN - 01



CHILLED WATER COIL REFERENCE TABLE

EQUIPMENT NO.	INSTRUMENTATION NUMBER	CONTROL VALVE	PIPE & VALVE TAG SEQUENCE NUMBERS AND SIZE IN INCHES													EQUIP. AREA NO.												INSTRUMENT ROOT												ROOT VALVES (X)																																																																	
			A	B	C	D	E	F	G	H	I	J	K	L	M	N	O	P	Q	R	S	T	U	V	W	X	Y	Z	AA	BB	V = VENT & D = DRAIN																																																																										
2-1531-N7-001-000	TI (1)	TI (2)	FC (3)	TV (4)	P & R (5)	NO. 1	NO. 2	NO. 3	NO. 4	NO. 5	NO. 6	NO. 7	NO. 8	NO. 9	NO. 10	NO. 11	NO. 12	NO. 13	NO. 14	NO. 15	NO. 16	NO. 17	NO. 18	NO. 19	NO. 20	NO. 21	NO. 22	NO. 23	NO. 24	NO. 25	NO. 26	NO. 27	NO. 28	NO. 29	NO. 30	NO. 31	NO. 32	NO. 33	NO. 34	NO. 35	NO. 36	NO. 37	NO. 38	NO. 39	NO. 40	NO. 41	NO. 42	NO. 43	NO. 44	NO. 45	NO. 46	NO. 47	NO. 48	NO. 49	NO. 50	NO. 51	NO. 52	NO. 53	NO. 54	NO. 55	NO. 56	NO. 57	NO. 58	NO. 59	NO. 60	NO. 61	NO. 62	NO. 63	NO. 64	NO. 65	NO. 66	NO. 67	NO. 68	NO. 69	NO. 70	NO. 71	NO. 72	NO. 73	NO. 74	NO. 75	NO. 76	NO. 77	NO. 78	NO. 79	NO. 80	NO. 81	NO. 82	NO. 83	NO. 84	NO. 85	NO. 86	NO. 87	NO. 88	NO. 89	NO. 90	NO. 91	NO. 92	NO. 93	NO. 94	NO. 95	NO. 96	NO. 97	NO. 98	NO. 99	NO. 100

- GENERAL NOTES:
- ALL PIPING AND COOLING COIL IS PROJECT CLASS 313 UNLESS OTHERWISE NOTED.
 - ALL PIPING MATERIALS ARE CLASS L12.
 - FIRST CHARACTER OF INSTRUMENTATION TAG NO. (UNIT NOS) IS SAME AS ASSOCIATED EQUIPMENT'S UNIT NO.
 - STRAINERS 2" AND SMALLER SHALL BE SOCKET WELDED.
 - DELETED.
 - STRAINER SHALL BE BASKET TYPE.
 - DELETED.
 - VENT & DRAIN LINES SHALL BE 1" FOR PIPE HEADERS 1" & LARGER, FOR PIPE HEADERS 3/4" & SMALLER, VENTS AND DRAINS SHALL BE THE SAME SIZE AS THE HEADERS.
 - ALL EQUIPMENT INLETS AND OUTLETS ARE 3" EXCEPT THE INLET AND OUTLET OF 2-1561-EP-001-000 ARE 2 1/2".
 - ALL ROOT VALVE NUMBERS SHALL HAVE THE PREFIX "X".

SOUTHERN COMPANY
 GEORGIA POWER COMPANY
 ALVIN W. VOGLE NUCLEAR PLANT
 ESSENTIAL CHILLED WATER COOLING COILS
 UNIT 2, TRAIN A
 SYSTEM NO. 1592

SCALE: NONE
 DRAWING NO. 2X4DB233
 REV. 24.0

THIS DOCUMENT CONTAINS PROPRIETARY, CONFIDENTIAL, AND/OR TRADE SECRET INFORMATION OF THE SIBSOCIARIES OF THE SOUTHERN COMPANY. IT IS INTENDED FOR USE ONLY BY EMPLOYEES OF, OR AUTHORIZED CONTRACTORS OF, THE SIBSOCIARIES OF THE SOUTHERN COMPANY. UNAUTHORIZED POSSESSION, USE, DISTRIBUTION, COPYING, REPRODUCTION, OR DISCLOSURE OF ANY PORTION HEREOF IS PROHIBITED.